



Modèles & leadership
régénérateurs

FORMATION

Urbanisme régénérateur

S'appuyer sur le vivant pour concevoir un bâtiment, un îlot, un quartier, une ville.

SOMMAIRE

| | |
|---|-----------|
| L'OBJECTIF GÉNÉRAL DE LA FORMATION | 3 |
| LE CONTENU DE LA FORMATION | 4 |
| LES COMPÉTENCES VISÉES | 5 |
| LES MODALITÉS PÉDAGOGIQUES | 6 |
| LE PROFIL DES PARTICIPANTS | 7 |
| TÉMOIGNAGE | 8 |
| LES INTERVENANT·E·S | 9 |
| PRÉSENTATION DE LUMIÅ | 10 |
| LE CALENDRIER | 11 |
| LES LIEUX | 12 |
| TARIFS ET FINANCEMENT | 13 |
| INFOS ET INSCRIPTIONS | 14 |



L'OBJECTIF GÉNÉRAL

Cette formation permet aux professionnels de la construction et de l'urbanisme, de **comprendre les fondamentaux méthodologiques de l'urbanisme régénératif**, afin de **concevoir** des projets en s'appuyant dès le départ, **sur la puissance du vivant**.

Cette approche permet des projets **plus robustes et plus économiques** tant en terme de gestion que d'entretien.

Plus précisément, cette formation permet aux participants de :

- **Acquérir des connaissances**
- **Découvrir la méthodologie en urbanisme régénératif**
- **Bénéficier d'inspirations et de feedbacks sur les orientations et les pratiques**



LE CONTENU DE LA FORMATION

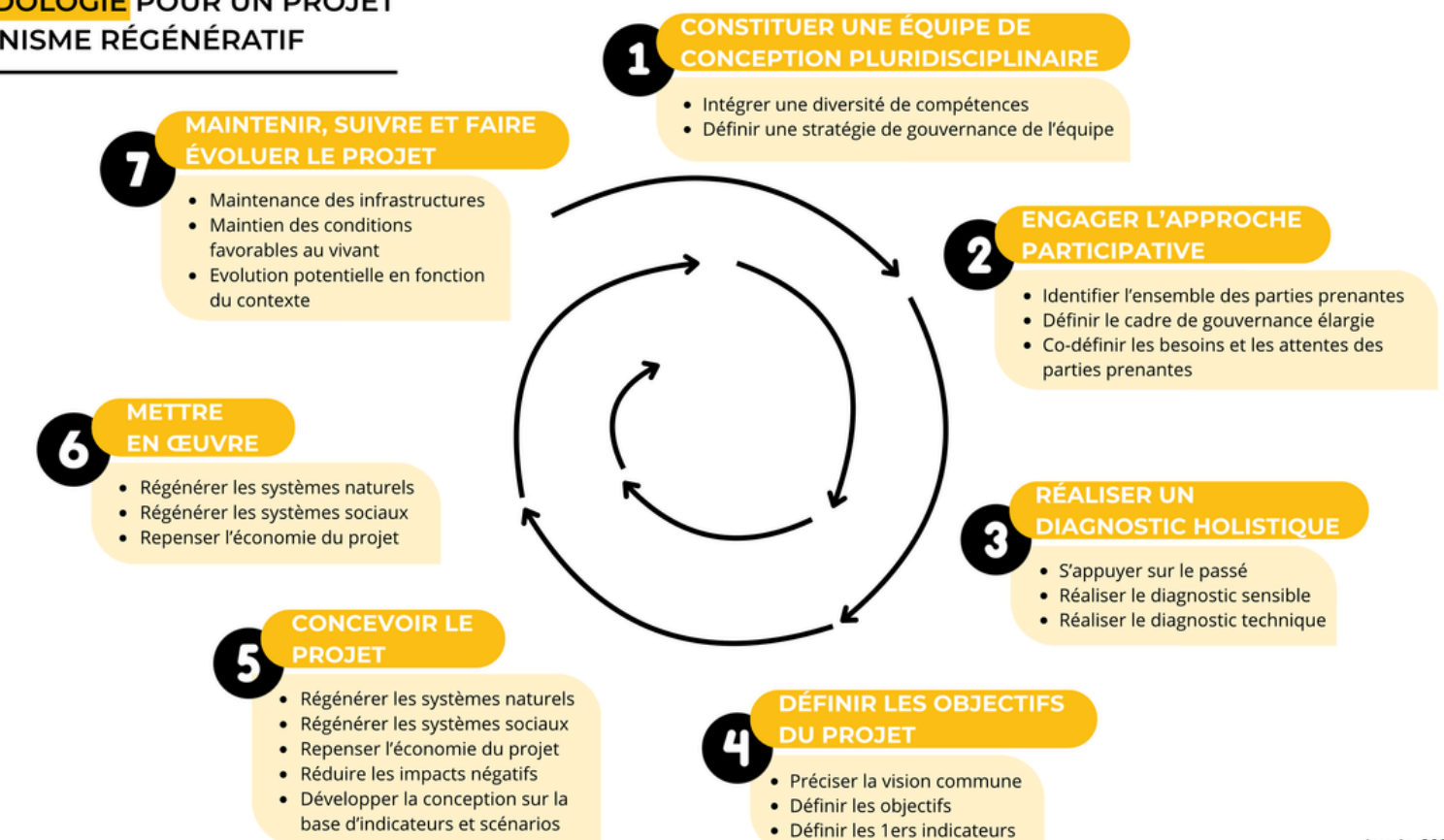
La formation développe le contenu suivant :

- Qu'est-ce que la **régénération socio-écologique** ? (ses fondements, les enjeux)
- L'application de la régénération socio-écologique aux projets d'urbanisme, quels **changements de paradigme nécessaires dans les pratiques** ?
- Sur quelles notions d'écologie s'appuie-t-on ?
- **Comment engager une démarche** de régénération urbaine ? Quelle méthodologie spécifique ?
- **Quels changements de posture** pour développer un projet urbain régénératif ?
- Quelles sont les pressions exercées par les projets urbains sur le vivant ? Quels **services écosystémiques** renforcer pour quels **potentiels régénératifs** ?
- Comment construire un projet en **coévolution avec le vivant sur l'ensemble du cycle de vie du projet urbain** ? Quels arbitrages entre vivant non humain et besoin des habitants/usagers ?

Méthodes pédagogiques :

- Des supports de formation fournis
- Des ressources bibliographiques et médias transmises
- Des travaux de groupe sur une étude de cas
- Des mises en situation sur site

MÉTHODOLOGIE POUR UN PROJET D'URBANISME RÉGÉNÉRATIF



LES **COMPÉTENCES** VISÉES

À l'issue de la formation, le·la participant·e sera en capacité de :

- **Comprendre** les enjeux de l'urbanisme régénératif et les fondamentaux méthodologiques ;
- **Identifier** les moyens à mettre en œuvre pour s'appuyer sur la puissance du vivant (services écosystémiques, état d'équilibre dynamique recherché par la Nature) dès la conception d'un projet ;
- **Repérer** les pressions sur le vivant (artificialisation, pollutions, etc) ;
- **Adopter** une posture en lien avec le vivant nécessaire pour embarquer ses parties prenantes.

LES MODALITÉS PÉDAGOGIQUES

Suivre la formation "Urbanisme régénératif" vous permet d'intégrer **un groupe diversifié**, rassemblant des participants issus de collectivités, de grands groupes, de bureau d'étude ainsi que des indépendants.

Cette formation de 3 jours propose une **méthodologie originale** alliant contenu théorique et pratique, dont des **témoignages**. Elle offre également la possibilité de travailler en **sous-groupes** sur des **cas concrets**, favorisant ainsi les échanges et l'application directe des acquis.



PROFIL DES PARTICIPANTS

Tout métier œuvrant dans la conception de projets urbains :

- Architectes urbanistes
- Aménageurs, collectivités, sociétés d'économie mixte (publiques ou privées), établissements publics d'aménagement
- Architectes paysagistes
- Bureaux d'études en écologie
- Bailleurs sociaux
- Constructeurs, entreprises d'aménagement urbain, entreprises de travaux publics





Nicole Spielmann

Ingénieure Travaux responsable du Département des Ressources Opérationnelles du Centre Hospitalier de Grasse

Nous ne regarderons plus jamais nos projets de la même façon. Nous réalisons à quel point cette approche aura de l'importance dans toutes nos décisions futures pour l'aménagement et l'entretien du site.





Bertrand THUILLIER

Chargé de Recherche-Action et intervention chez LUMIA

Diplômé en biologie/écologie et en Environnement, Bertrand dispose d'une grande expérience dans les projets urbains.

Ancien dirigeant de bureau d'étude au sein d'un grand groupe de la construction, **Biodiversity assessor**, il sait mettre à profit ses connaissances et les confronter aux réalités de terrain.

Concepteur de plusieurs outils sur l'évaluation des services écosystémiques tel qu'**Arboclimat pour l'ADEME**, il sait vulgariser les données scientifiques et les rendre opérationnelles sur des projets concrets.

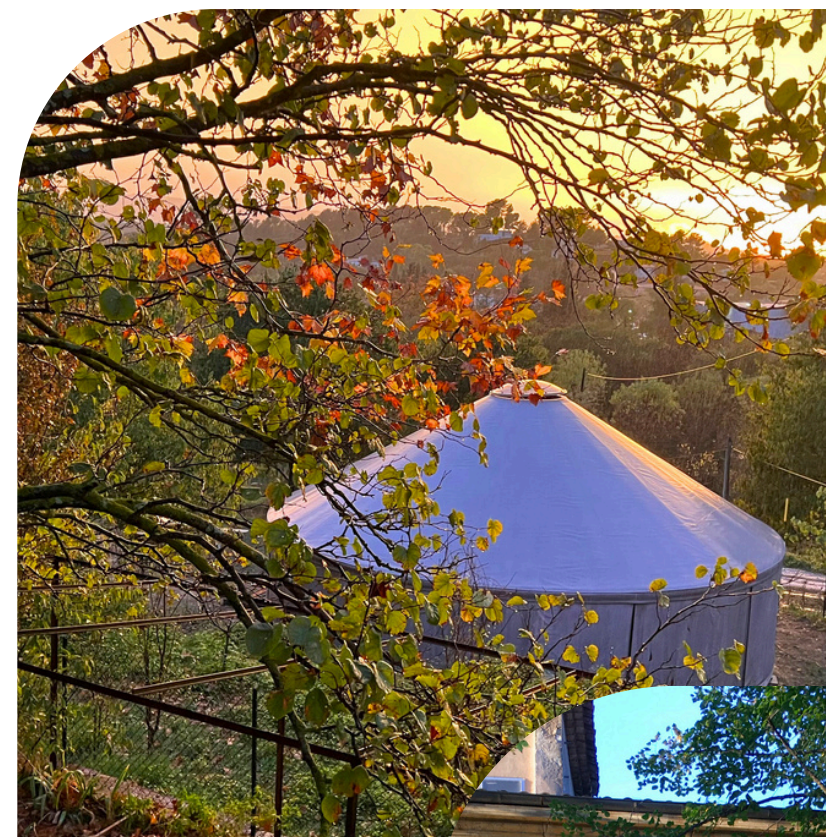
Il est actuellement **le pilote de l'étude sur l'urbanisme régénératif** développée par Lumia. Ancien directeur de centre de formation et formateur au **Bilan carbone**, il bénéficie d'une grande expérience pédagogique pour illustrer les concepts.

PRÉSENTATION DE LUMIÅ

LUMIÅ est un **centre d'innovation stratégique en régénération**.

Grâce à une **recherche-action pionnière**, nous explorons et publions **des concepts, des méthodes et des outils** au service de la stratégie régénérative des organisations et des territoires.

Nous **formons et accompagnons** les dirigeants vers des modèles économiques et un leadership régénératifs et les professionnels sur l'adaptation de leur pratiques **en s'appuyant sur le Vivant**.



SESSION À PARIS

Promo 2026

3 JOURS : 4-5 juin
et 19 juin 2026

9h à 12h45 et
de 14h à 17h

La Cité du Développement Durable



SESSION À LYON

Promo 2026

3 JOURS : 12-13
mars et 3 avril 2026

9h à 12h45 et
de 14h à 17h



Nombre d'heures : 20h de formation-action



SESSION À PARIS

45 bis, Avenue de la Belle Gabrielle
94736 Nogent-sur-Marne Cedex

En train : RER A station Nogent-sur-Marne

En bus : 113, 114, 120, 210 arrêt Nogent-sur-Marne RER

En vélib : Station n°41301, Bois de Vincennes – Gare.



SESSION À LYON

6, Place Bellecour, Lyon, Auvergne-
Rhône-Alpes 69002

En train : Gare de Lyon-Perrache : à environ 10 minutes
à pied du 6B

En métro : ligne A et D, station Bellecour

En bus : C3, C10, C12, C13, C20, C20E, arrêt Bellecour Le
Viste, Bellecour Chambonnet, Passerelle Palais de
Justice



Prix

2 700 € H.T

- Tarif Early Bird -10% valable pour tout engagement pris 45 jours avant le démarrage de la formation.
- Tarif pour les collectivités, associations, personne en reconversion professionnelle

Déjeuners et pauses incluses.

Frais de déplacement, d'hébergement non inclus.

Bénéficiez d'un tarif préférentiel en venant en binôme

Cette formation est disponible en intra entreprise
nous contacter

Financement possible

Notre organisme de formation étant certifié Qualiopi, notre dispositif de formation est éligible à une prise en charge par votre OPCO de branche.

Le dispositif FSE+ 2025 est un nouveau dispositif de financement de la formation disponible via les OPCO.

Sont éligibles au dispositif toutes les entreprises quelle que soit leur taille et statut (associations aussi), rattachés à un OPCO.

Notre action de formation y est éligible dans le cadre de la transition écologique couvrant 50 % des coûts pédagogiques.

La formation doit se terminer au plus tard le 31/12/2025.

Pour les financements 2026, les budgets des OPCO ne sont pas encore connus.

Nos formations ne sont en revanche pas éligibles au CPF.

INFOS ET INSCRIPTIONS



INFORMATIONS COMMERCIALES

Bruno MICHEL

*Responsable développement
chez LUMIÀ*



06 62 78 99 82



bruno.michel@lumia-edu.fr



INFORMATIONS ADMINISTRATIVES ET COMMERCIALES

Emilie QUEYRON

*Assistante administrative &
commerciale chez LUMIÀ*



06 64 79 53 24



emilie.queyron@lumia-edu.fr



LUMIA, Domaine de La Régie Agricole municipale de Haute Combe, 290 Chemin de Haute-Combe, 06370 Mouans-Sartoux